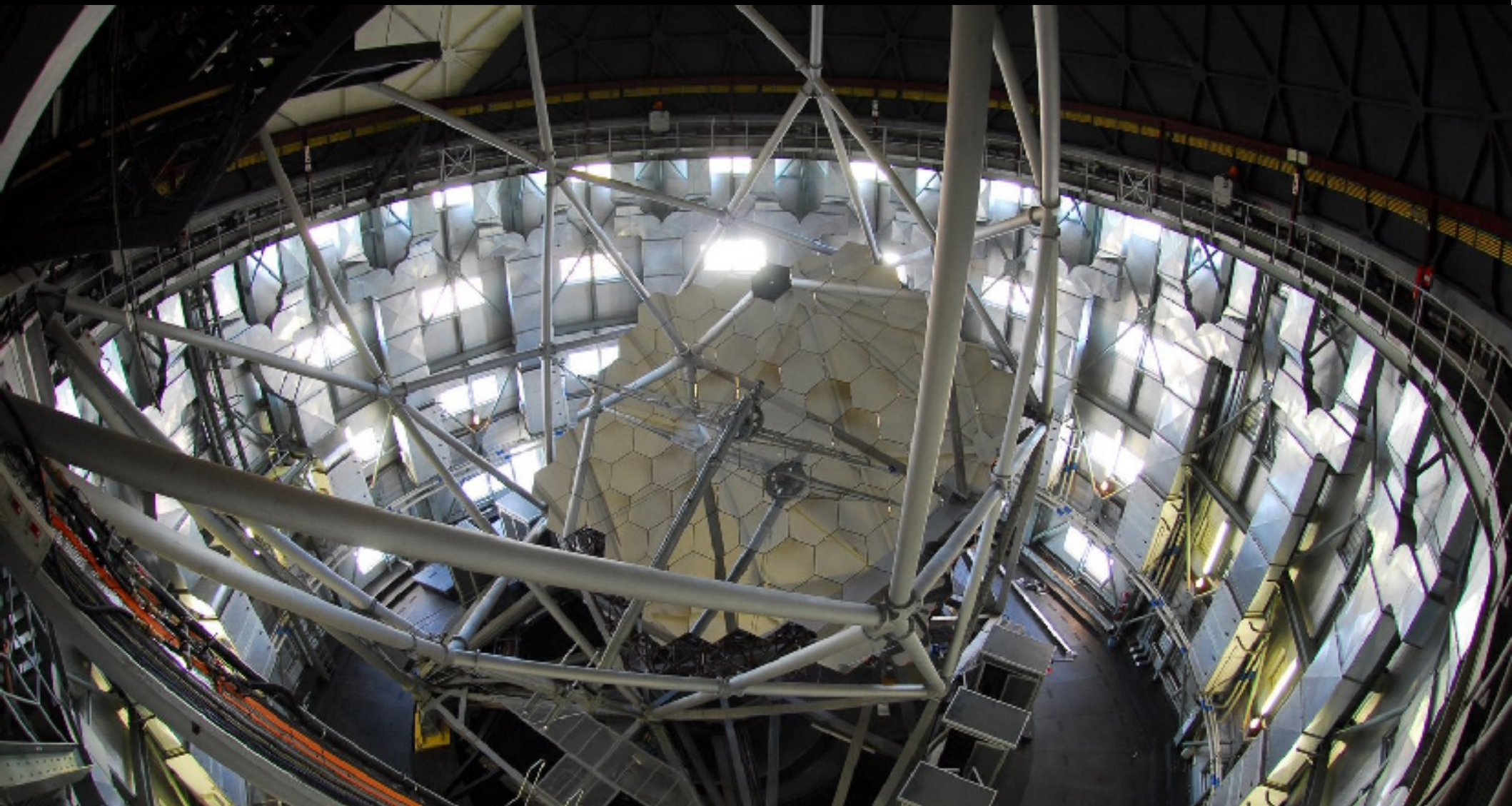


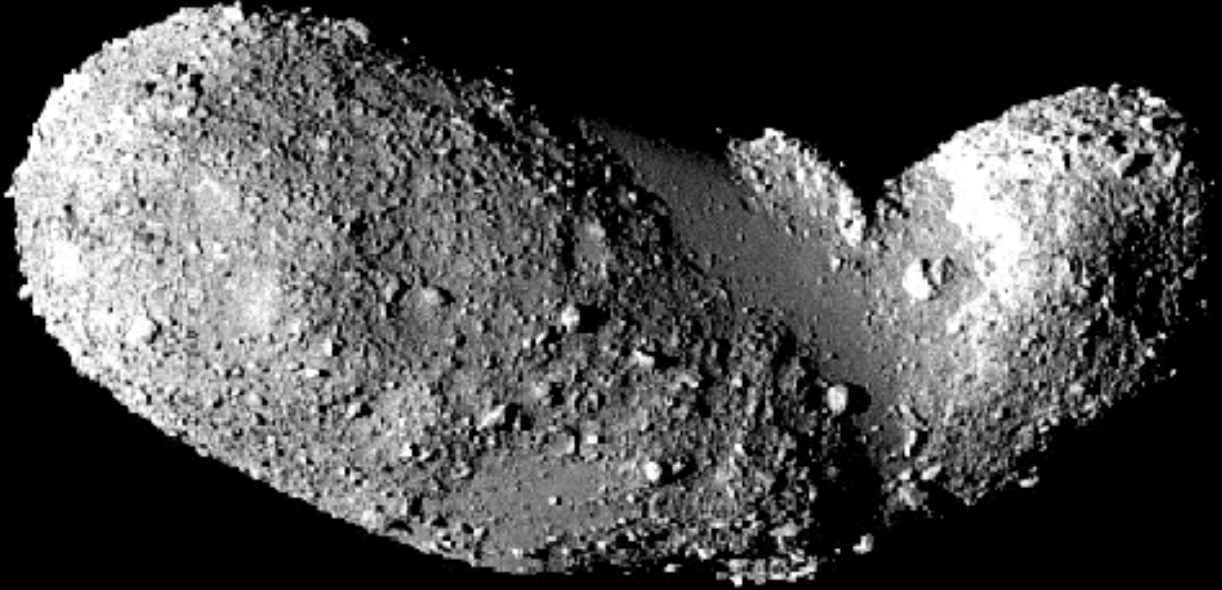
Wyniki fotometrycznego przeglądu (bardzo małych) planetoid na teleskopie SALT




Tomasz Kwiatkowski, OA UAM, Poznań

Bardzo małe planetoidy (Very Small Asteroids)

- VSAs: planetoidy o średnicach $D < 150$ m
- Zdjęcia Itokawy z sondy Hayabusa
- Przykładowe VSAs leżą na powierzchni

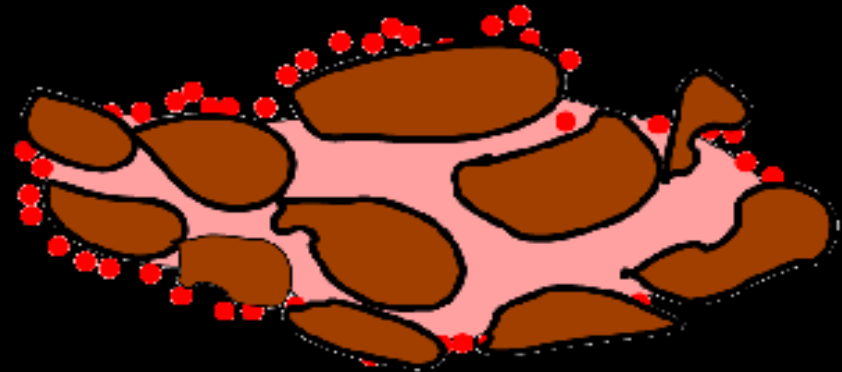
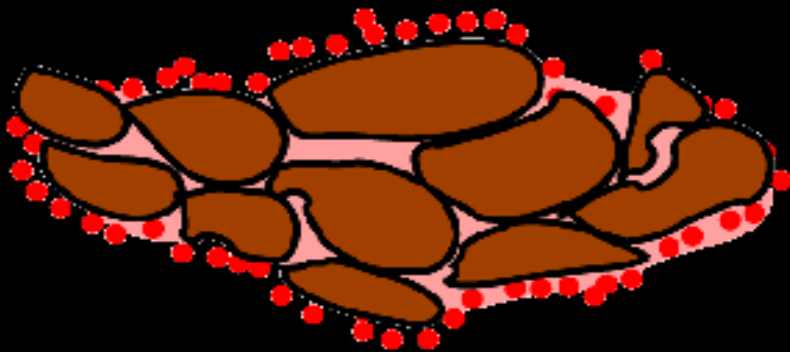
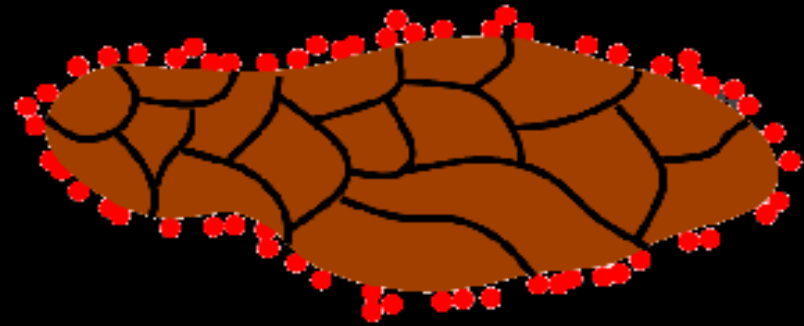


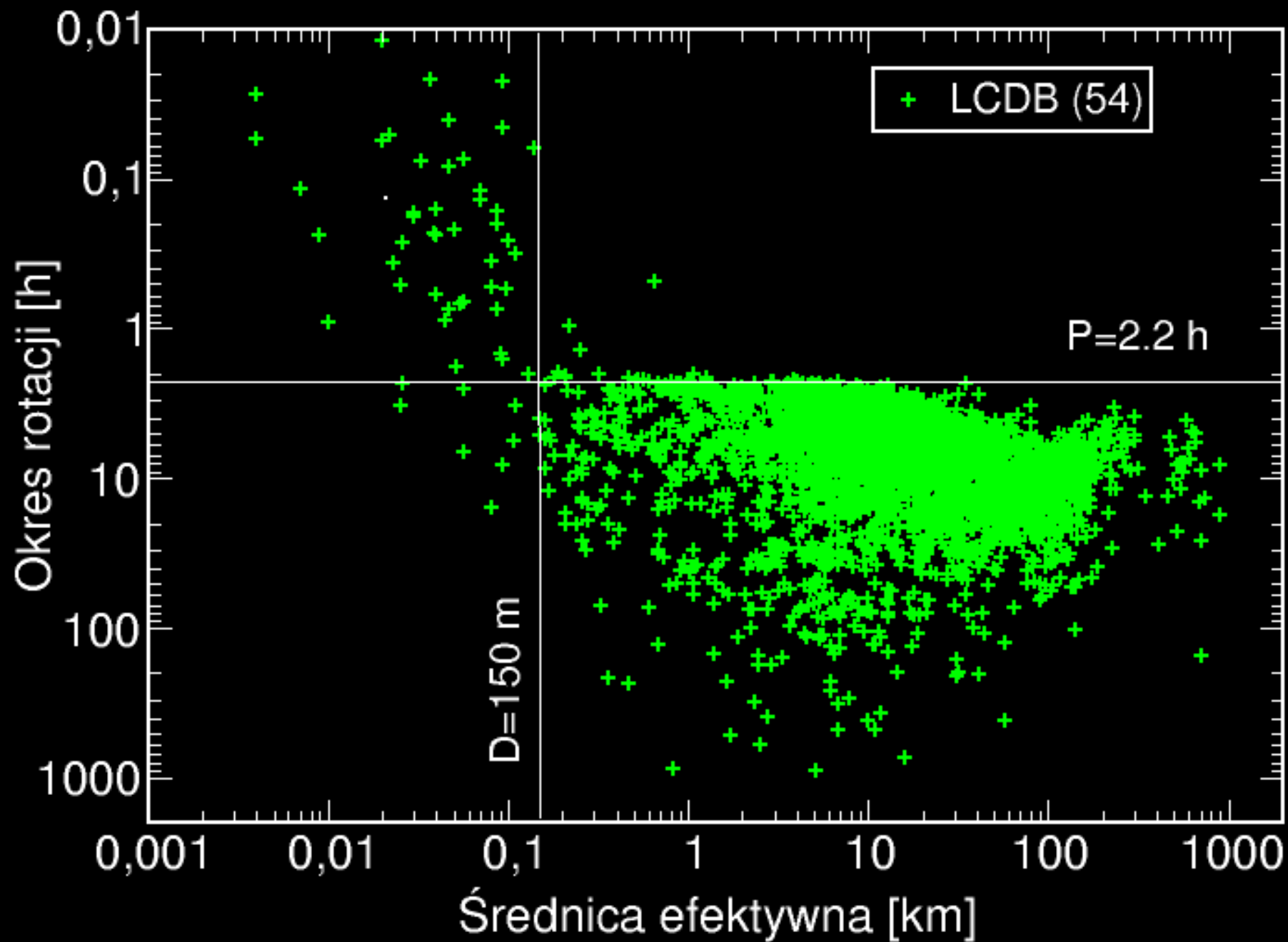
500 m

- 
- Dwuletnie obserwacje bardzo małych planetoid
 - Część 1: 75 obiektów,
79 nocy
Część 2: 46 obiektów,
46 nocy
 - Jasności $18 < V < 21$ mag,
czasy eksp. 2-60 s, szybki
ruch na niebie
 - Wyniki: krzywe zmian blasku,
okresy rotacji, kształty (a/b)

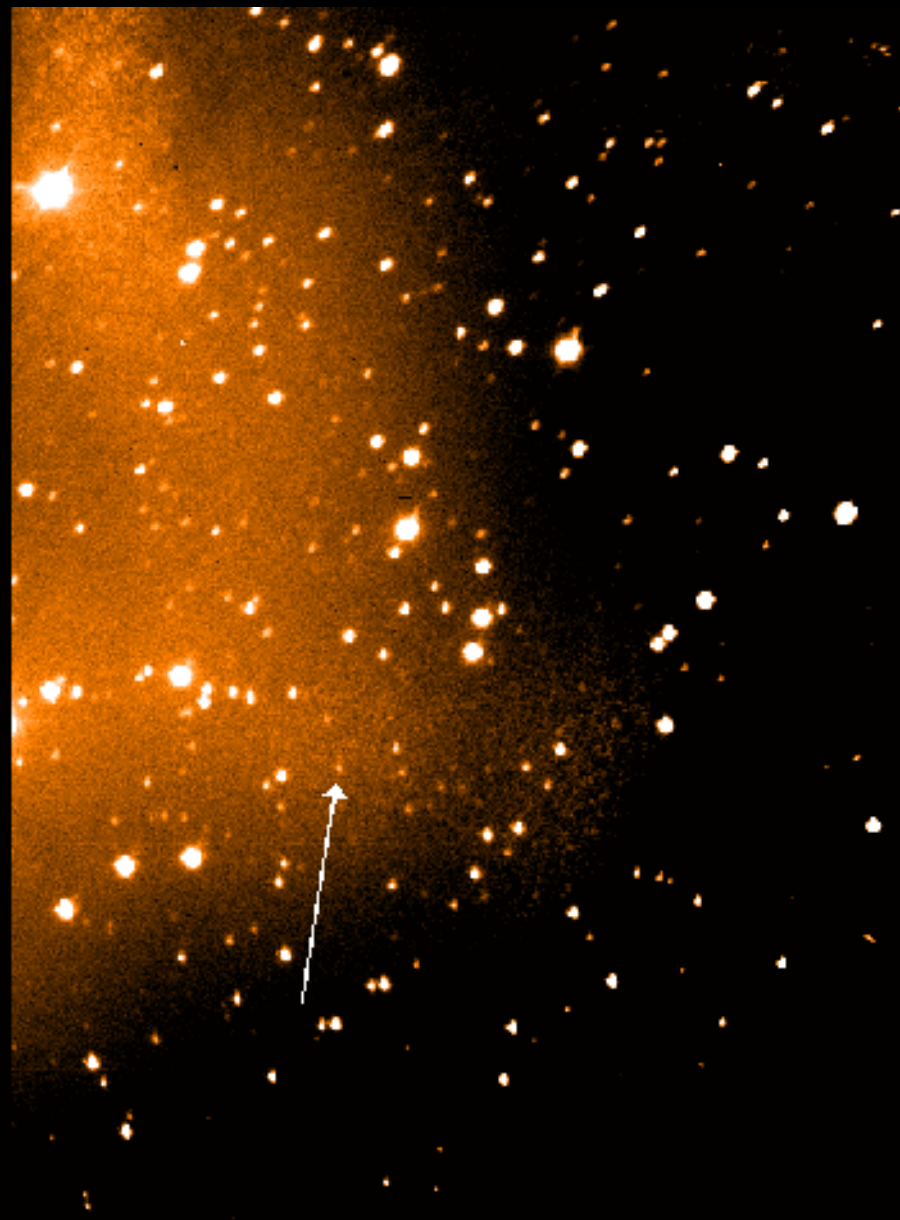
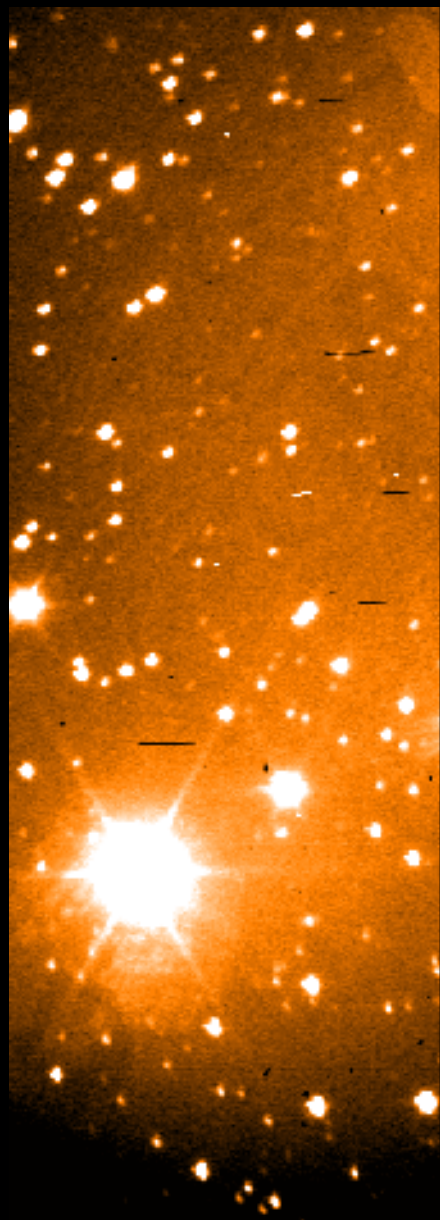
Kierunki badań VSAs

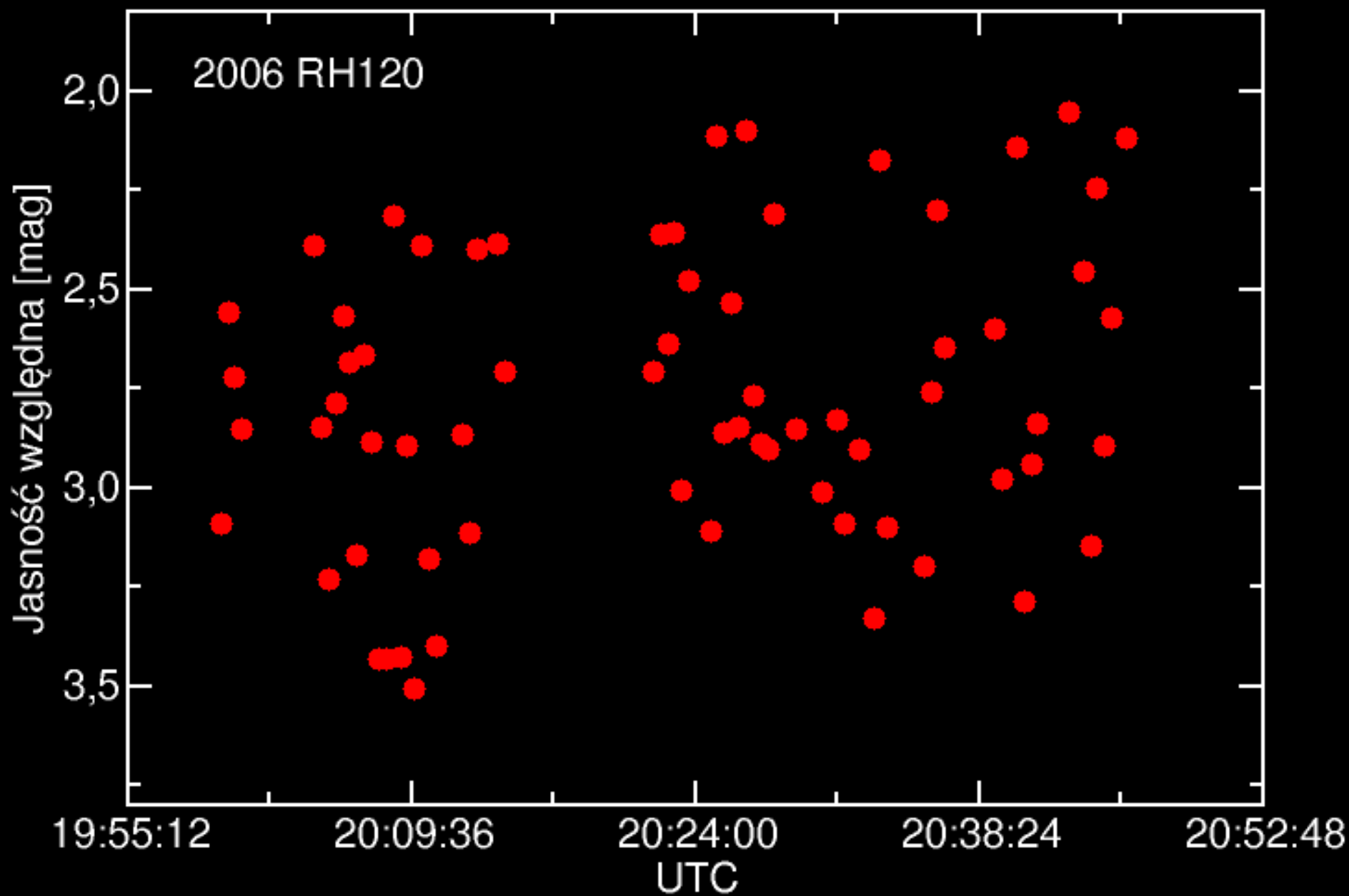
- Budowa wewnętrzna: spójność (tensile strength), zależność stopnia spękania od rozmiarów
- Ewolucja (zderzenia, zmiany okresu rotacji, „koziółkowanie”)
- Związek z meteorytami

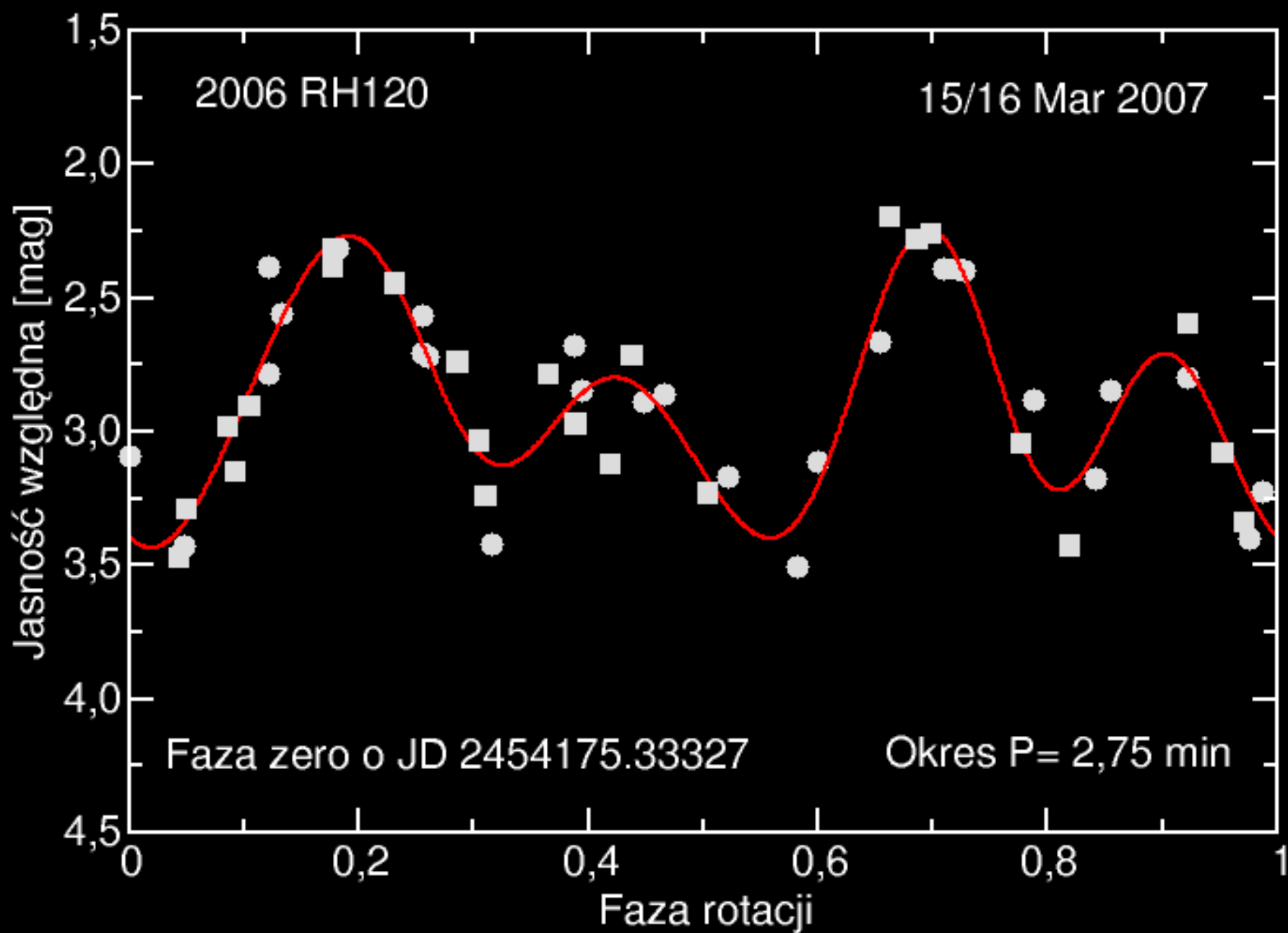


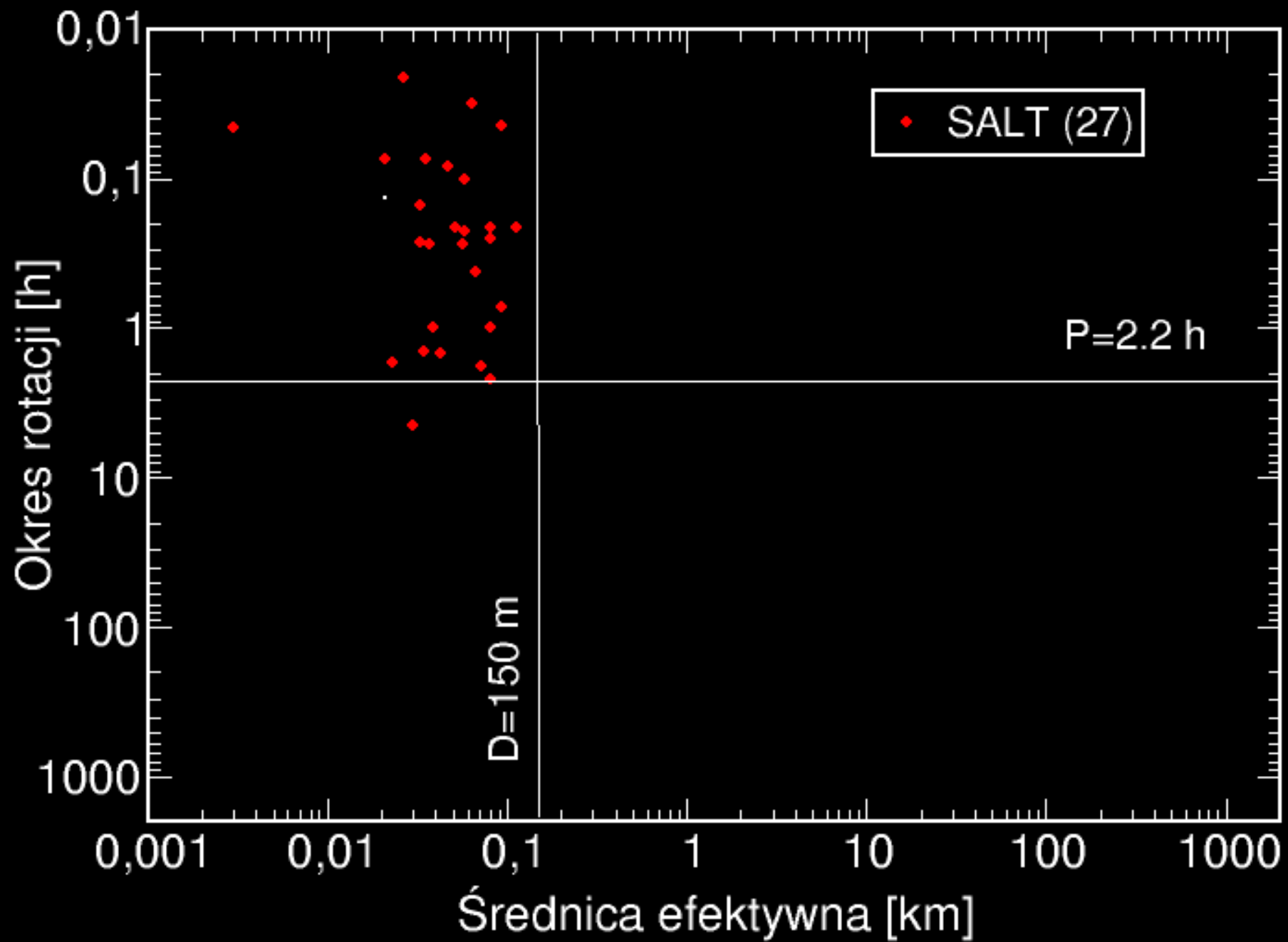


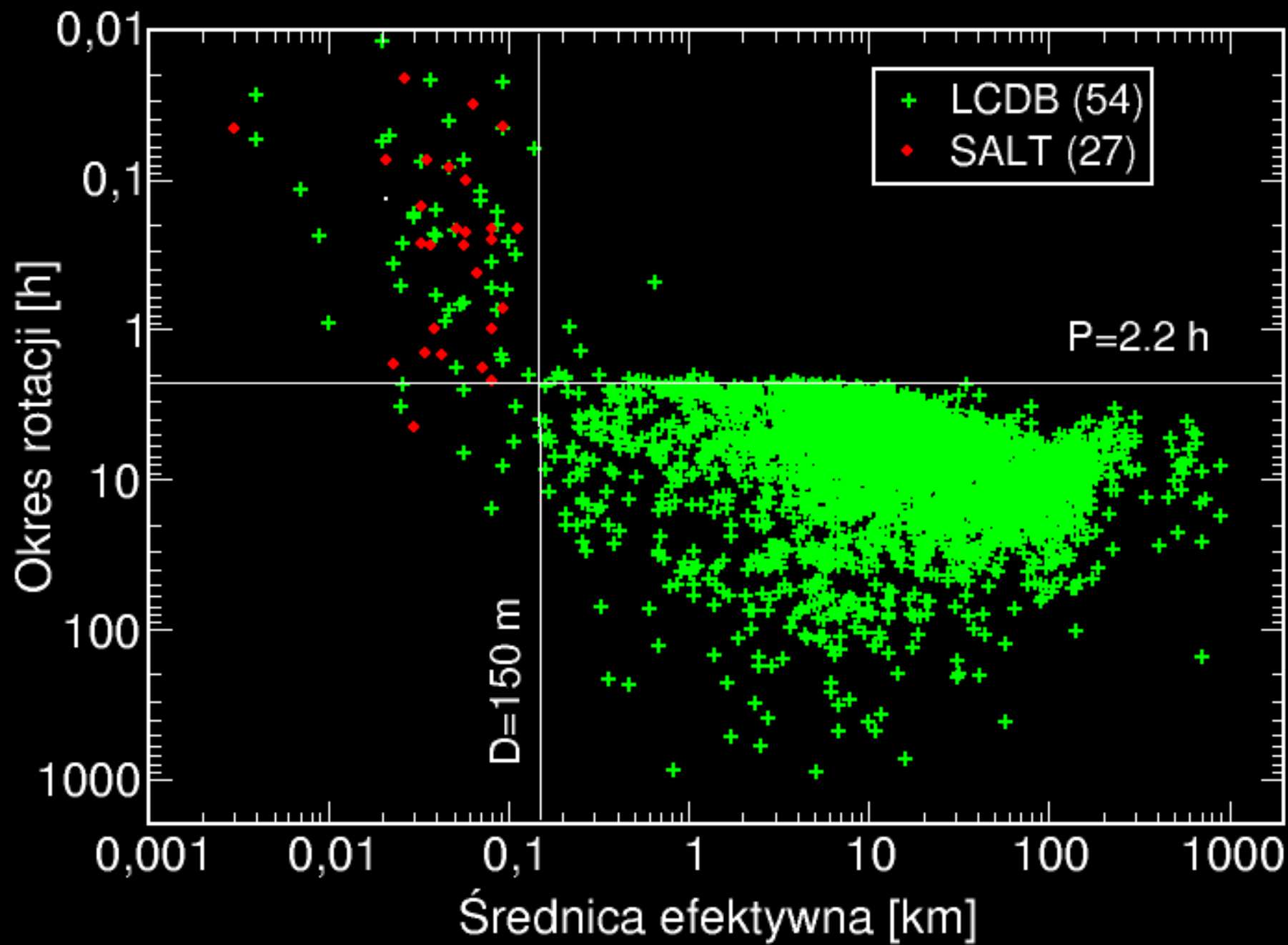
15 Mar 2007, 2006 RH120, D=3 m, V=20.5 mag, exp=7 s

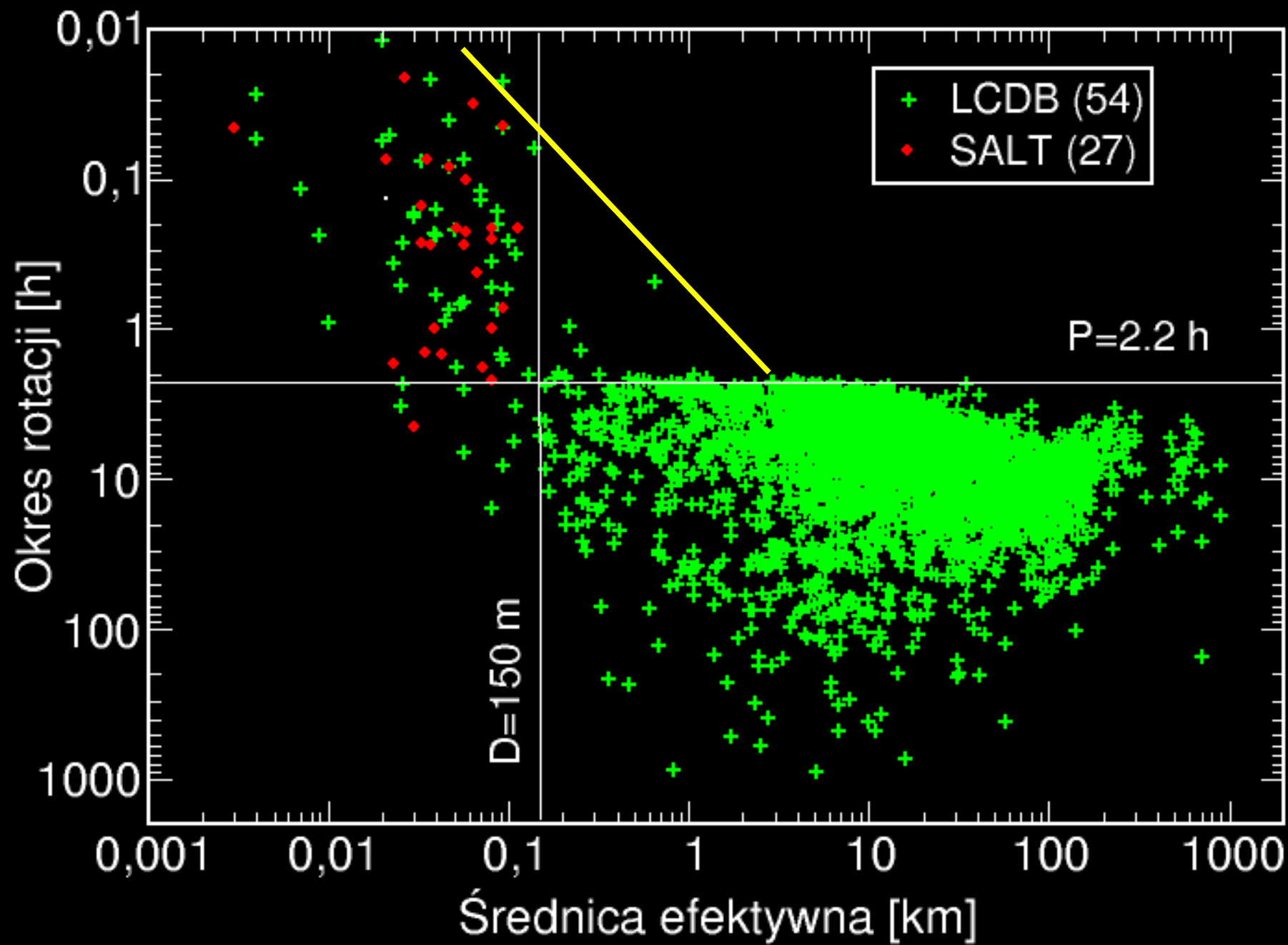












Bardzo duży teleskop

Bardzo mała planetoida

